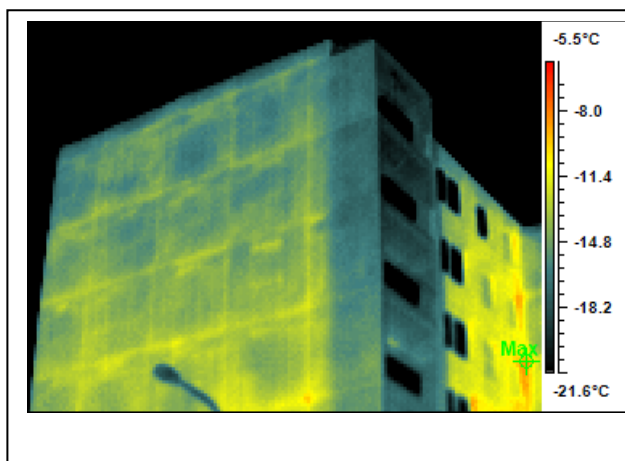


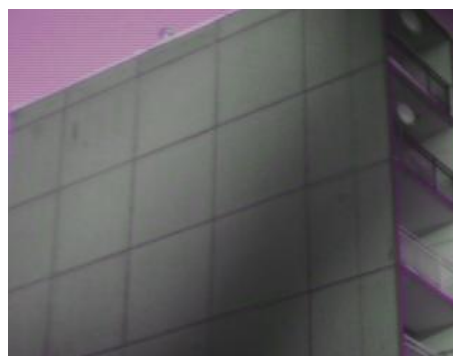


## Zpráva o měření

Angelovova 3166-3171



Termosnímek



Obrázek viditelného spektra

### Informace:

Místo měření	Agelovova 3166-3171, Praha 4
Měřil	Jiří Kudlič
Název souboru	IMAGE025
Datum a čas vytvoření	Thursday, January 27, 2000 5:09:05 AM
Emisivita	0.98
Teplota prostředí	2.3°C
Vzdálenost	1.8m
Maximální teplota	-6.0°C
Minimální teplota	-33.1°C
Hlasový komentář	

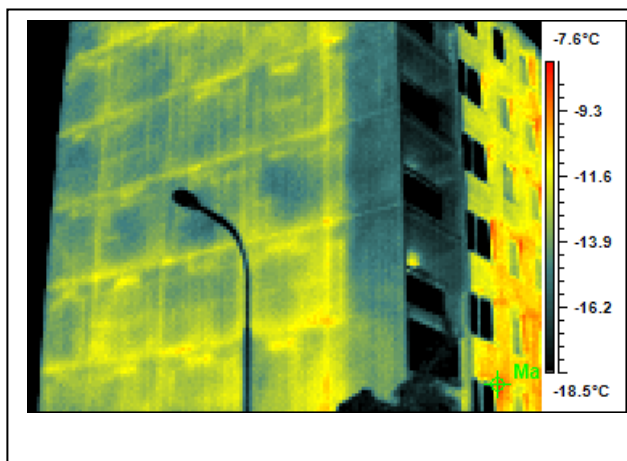
### Tabulka analýzy:

Parametry objektu	Hodnota
Max	-6.0°C

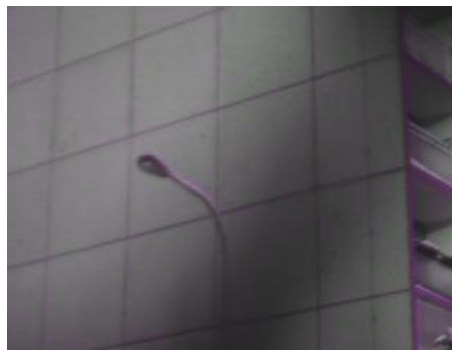
### Hodnocení problému:

<b>MALÝ</b>	<b>STŘEDNÍ</b>	<b>VELKÝ</b>	<b>EXTRÉMNÍ</b>
-------------	----------------	--------------	-----------------

**Komentář:** Tepelné mosty ve stycích panelů



Termosnímek



Obrázek viditelného spektra

## Informace:

Místo měření	Agelovova 3166-3171, Praha 4
Měřil	Jiří Kudlič
Název souboru	IMAGE026
Datum a čas vytvoření	Thursday, January 27, 2000 5:09:25 AM
Emisivita	0.98
Teplota prostředí	2.1°C
Vzdálenost	1.8m
Maximální teplota	-5.8°C
Minimální teplota	-33.1°C
Hlasový komentář	

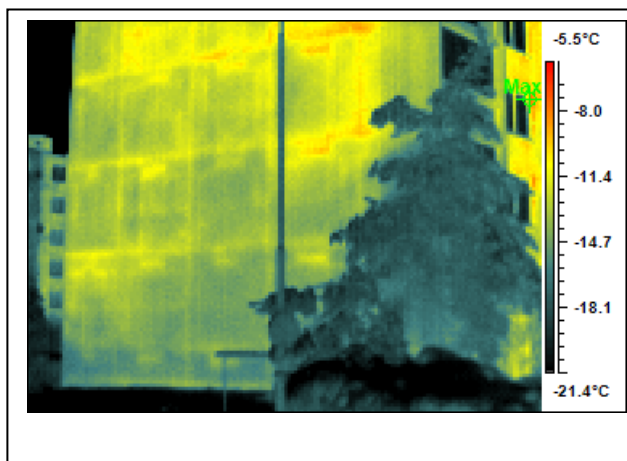
## Tabulka analýzy:

Parametry objektu	Hodnota
Max	-5.8°C

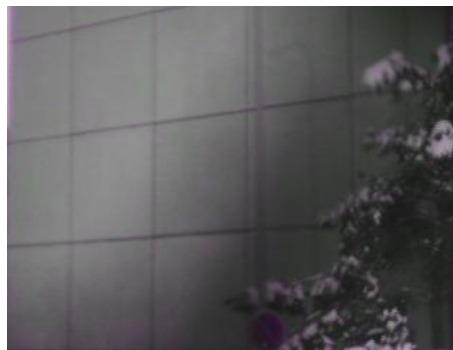
## Hodnocení problému:

<b>MALÝ</b>	<b>STŘEDNÍ</b>	<b>VELKÝ</b>	<b>EXTRÉMNÍ</b>
-------------	----------------	--------------	-----------------

**Komentář:** Tepelné mosty ve stycích panelů



Termosnímek



Obrázek viditelného spektra

## Informace:

Místo měření	Agelovova 3166-3171, Praha 4
Měřil	Jiří Kudlič
Název souboru	IMAGE028
Datum a čas vytvoření	Thursday, January 27, 2000 5:10:01 AM
Emisivita	0.98
Teplota prostředí	2.0°C
Vzdálenost	1.8m
Maximální teplota	-5.5°C
Minimální teplota	-32.9°C
Hlasový komentář	

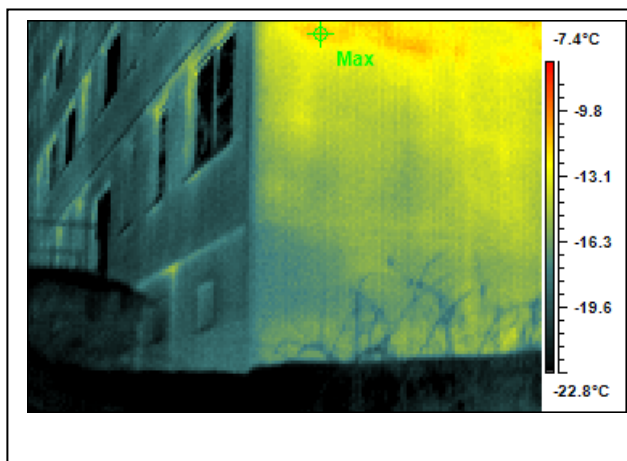
## Tabulka analýzy:

Parametry objektu	Hodnota
Max	-5.5°C

## Hodnocení problému:

<b>MALÝ</b>	<b>STŘEDNÍ</b>	<b>VELKÝ</b>	<b>EXTRÉMNÍ</b>
-------------	----------------	--------------	-----------------

**Komentář:** Tepelné mosty ve stycích panelů



Termosnímek



Obrázek viditelného spektra

## Informace:

Místo měření	Agelovova 3166-3171, Praha 4
Měřil	Jiří Kudlič
Název souboru	IMAGE029
Datum a čas vytvoření	Thursday, January 27, 2000 5:11:12 AM
Emisivita	0.98
Teplota prostředí	0.6°C
Vzdálenost	1.8m
Maximální teplota	-8.7°C
Minimální teplota	-31.9°C
Hlasový komentář	

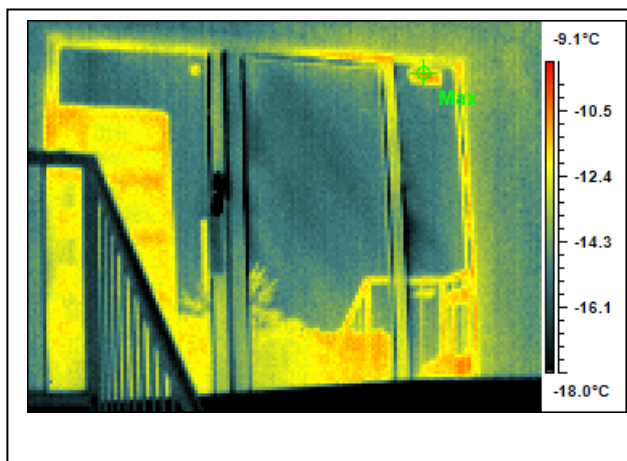
## Tabulka analýzy:

Parametry objektu	Hodnota
Max	-8.7°C

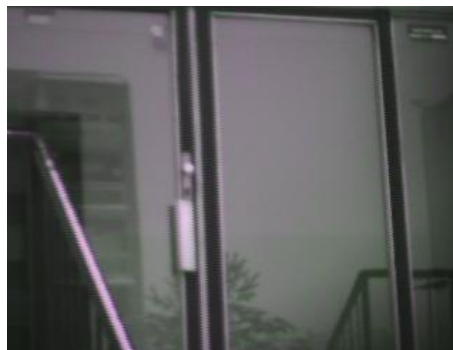
## Hodnocení problému:

<b>MALÝ</b>	<b>STŘEDNÍ</b>	<b>VELKÝ</b>	<b>EXTRÉMNÍ</b>
-------------	----------------	--------------	-----------------

**Komentář:** Tepelné mosty ve stycích panelů



Termosnímek



Obrázek viditelného spektra

## Informace:

Místo měření	Agelovova 3166-3171, Praha 4
Měřil	Jiří Kudlič
Název souboru	IMAGE030
Datum a čas vytvoření	Thursday, January 27, 2000 5:12:54 AM
Emisivita	0.98
Teplota prostředí	-0.7°C
Vzdálenost	1.8m
Maximální teplota	-9.2°C
Minimální teplota	-31.9°C
Hlasový komentář	

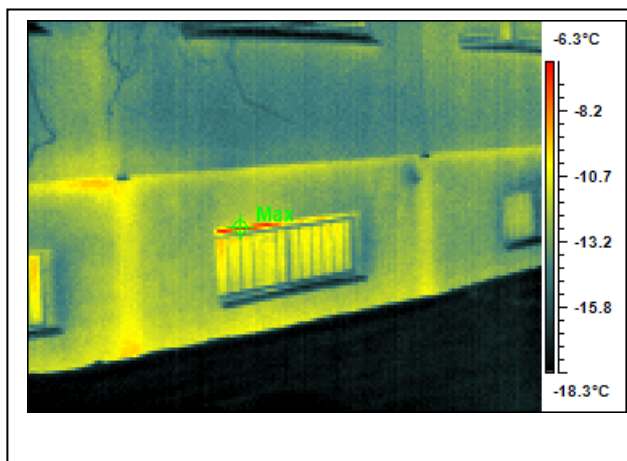
## Tabulka analýzy:

Parametry objektu	Hodnota
Max	-9.2°C

## Hodnocení problému:

<b>MALÝ</b>	<b>STŘEDNÍ</b>	<b>VELKÝ</b>	<b>EXTRÉMNÍ</b>
-------------	----------------	--------------	-----------------

**Komentář:** Tepelný most na ocelovém rámu dveří



Termosnímek



Obrázek viditelného spektra

## Informace:

Místo měření	Agelovova 3166-3171, Praha 4
Měřil	Jiří Kudlič
Název souboru	IMAGE032
Datum a čas vytvoření	Thursday, January 27, 2000 5:14:14 AM
Emisivita	0.98
Teplota prostředí	-1.5°C
Vzdálenost	1.8m
Maximální teplota	-4.0°C
Minimální teplota	-21.6°C
Hlasový komentář	

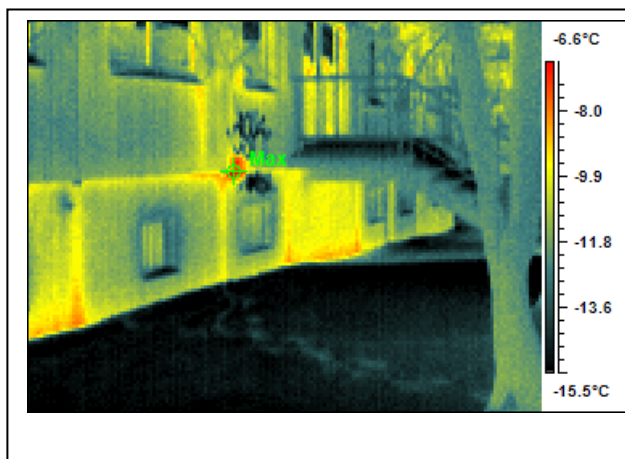
## Tabulka analýzy:

Parametry objektu	Hodnota
Max	-4.0°C

## Hodnocení problému:

<b>MALÝ</b>	<b>STŘEDNÍ</b>	<b>VELKÝ</b>	<b>EXTRÉMNÍ</b>
-------------	----------------	--------------	-----------------

**Komentář:** nedostatečná tepelná izolace soklu



Termosnímek



Obrázek viditelného spektra

## Informace:

Místo měření	Agelovova 3166-3171, Praha 4
Měřil	Jiří Kudlič
Název souboru	IMAGE033
Datum a čas vytvoření	Thursday, January 27, 2000 5:14:43 AM
Emisivita	0.98
Teplota prostředí	-1.8°C
Vzdálenost	1.8m
Maximální teplota	-4.4°C
Minimální teplota	-18.0°C
Hlasový komentář	

## Tabulka analýzy:

Parametry objektu	Hodnota
Max	-4.4°C

## Hodnocení problému:

<b>MALÝ</b>	<b>STŘEDNÍ</b>	<b>VELKÝ</b>	<b>EXTRÉMNÍ</b>
-------------	----------------	--------------	-----------------

**Komentář:** nedostatečná tepelná izolace soklu





Termosnímek



Obrázek viditelného spektra

## Informace:

Místo měření	Agelovova 3166-3171, Praha 4
Měřil	Jiří Kudlič
Název souboru	IMAGE034
Datum a čas vytvoření	Thursday, January 27, 2000 5:15:24 AM
Emisivita	0.98
Teplota prostředí	-2.0°C
Vzdálenost	1.8m
Maximální teplota	-2.6°C
Minimální teplota	-20.3°C
Hlasový komentář	

## Tabulka analýzy:

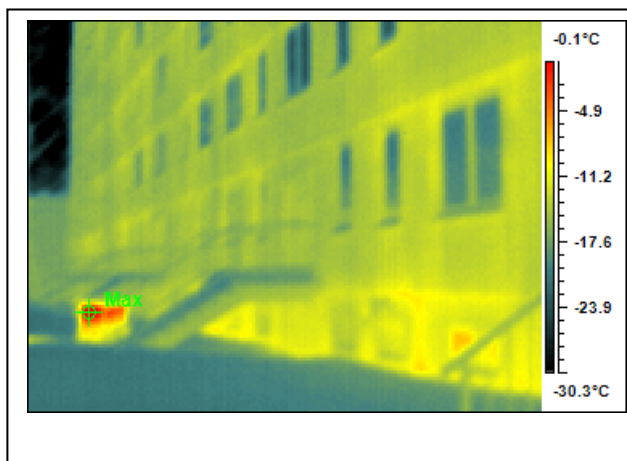
Parametry objektu	Hodnota
Max	-2.6°C

## Hodnocení problému:

MALÝ	STŘEDNÍ	VELKÝ	EXTRÉMNÍ
------	---------	-------	----------

**Komentář:** nedostatečná tepelná izolace soklu





Termosnímek



Obrázek viditelného spektra

## Informace:

Místo měření	Agelovova 3166-3171, Praha 4
Měřil	Jiří Kudlič
Název souboru	IMAGE035
Datum a čas vytvoření	Thursday, January 27, 2000 5:15:53 AM
Emisivita	0.98
Teplota prostředí	-2.2°C
Vzdálenost	1.8m
Maximální teplota	6.8°C
Minimální teplota	-32.3°C
Hlasový komentář	

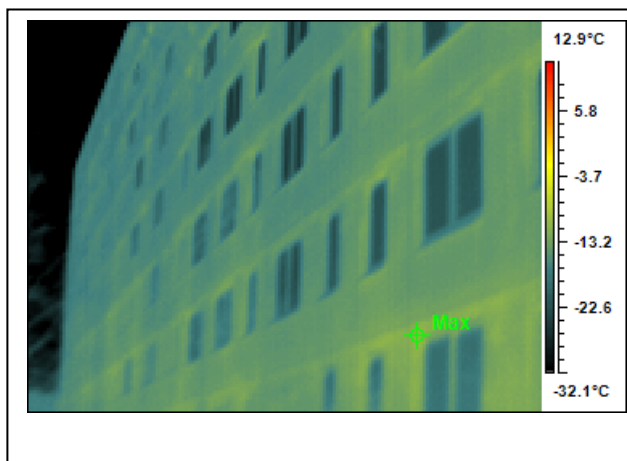
## Tabulka analýzy:

Parametry objektu	Hodnota
Max	6.8°C

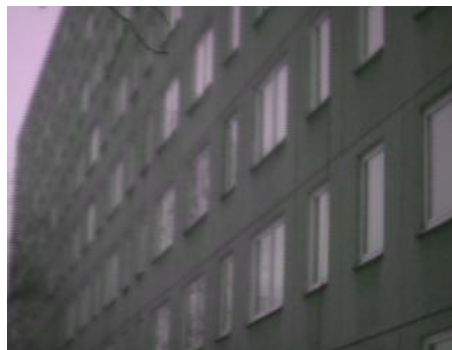
## Hodnocení problému:

<b>MALÝ</b>	<b>STŘEDNÍ</b>	<b>VELKÝ</b>	<b>EXTRÉMNÍ</b>
-------------	----------------	--------------	-----------------

**Komentář:** nedostatečná tepelná izolace soklu



Termosnímek



Obrázek viditelného spektra

## Informace:

Místo měření	<b>Agelovova 3166-3171, Praha 4</b>
Měřil	Jiří Kudlič
Název souboru	IMAGE037
Datum a čas vytvoření	Thursday, January 27, 2000 5:16:32 AM
Emisivita	0.98
Teplota prostředí	-2.3°C
Vzdálenost	1.8m
Maximální teplota	-7.3°C
Minimální teplota	-32.3°C
Hlasový komentář	

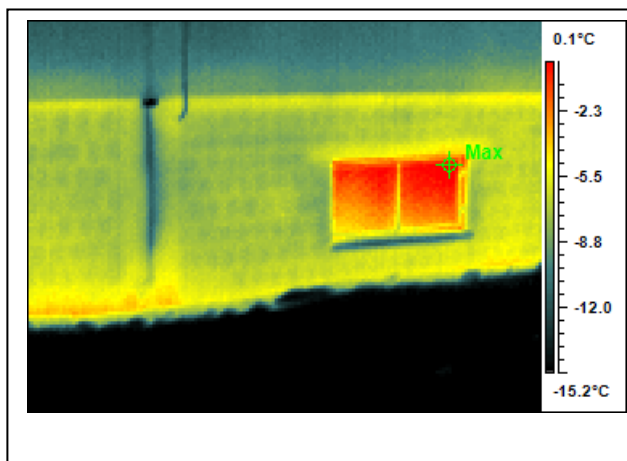
## Tabulka analýzy:

Parametry objektu	Hodnota
Max	-7.3°C

## Hodnocení problému:

<b>MALÝ</b>	<b>STŘEDNÍ</b>	<b>VELKÝ</b>	<b>EXTRÉMNÍ</b>
-------------	----------------	--------------	-----------------

## Komentář:



Termosnímek



Obrázek viditelného spektra

## Informace:

Místo měření	Agelovova 3166-3171, Praha 4
Měřil	Jiří Kudlič
Název souboru	IMAGE040
Datum a čas vytvoření	Thursday, January 27, 2000 5:17:54 AM
Emisivita	0.98
Teplota prostředí	-2.7°C
Vzdálenost	1.8m
Maximální teplota	4.1°C
Minimální teplota	-21.4°C
Hlasový komentář	

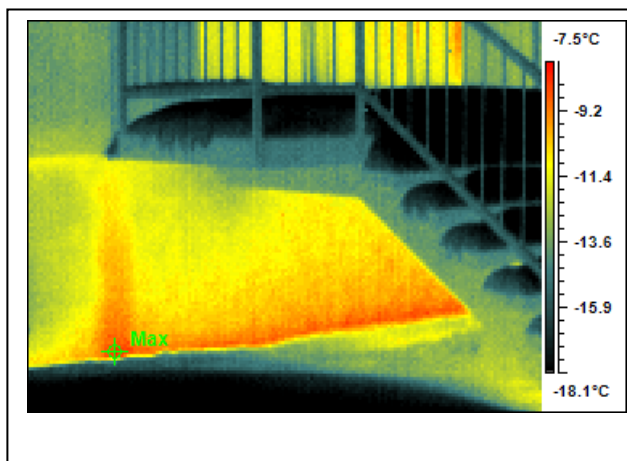
## Tabulka analýzy:

Parametry objektu	Hodnota
Max	4.1°C

## Hodnocení problému:

<b>MALÝ</b>	<b>STŘEDNÍ</b>	<b>VELKÝ</b>	<b>EXTRÉMNÍ</b>
-------------	----------------	--------------	-----------------

**Komentář:** nedostatečná tepelná izolace soklu



Termosnímek



Obrázek viditelného spektra

## Informace:

Místo měření	Agelovova 3166-3171, Praha 4
Měřil	Jiří Kudlič
Název souboru	IMAGE041
Datum a čas vytvoření	Thursday, January 27, 2000 5:18:29 AM
Emisivita	0.98
Teplota prostředí	-2.9°C
Vzdálenost	1.8m
Maximální teplota	-5.8°C
Minimální teplota	-22.6°C
Hlasový komentář	

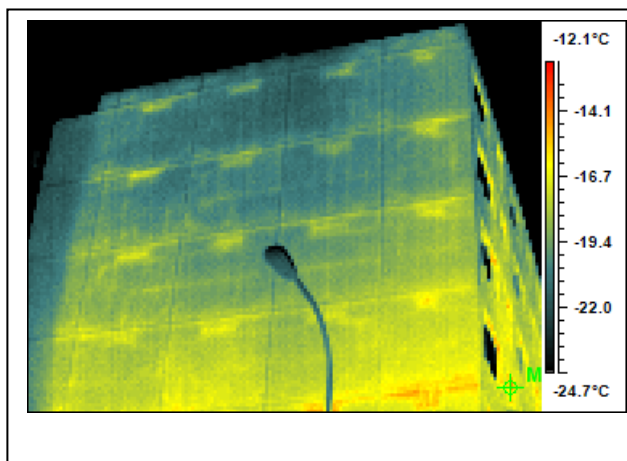
## Tabulka analýzy:

Parametry objektu	Hodnota
Max	-5.8°C

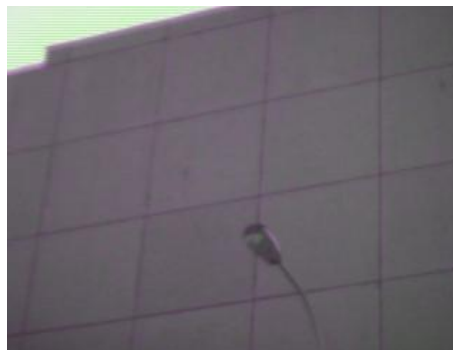
## Hodnocení problému:

<b>MALÝ</b>	<b>STŘEDNÍ</b>	<b>VELKÝ</b>	<b>EXTRÉMNÍ</b>
-------------	----------------	--------------	-----------------

**Komentář:** nedostatečná tepelná izolace soklu



Termosnímek



Obrázek viditelného spektra

## Informace:

Místo měření	Agelovova 3166-3171, Praha 4
Měřil	Jiří Kudlič
Název souboru	IMAGE042
Datum a čas vytvoření	Thursday, January 27, 2000 5:21:24 AM
Emisivita	0.98
Teplota prostředí	-3.9°C
Vzdálenost	1.8m
Maximální teplota	-12.6°C
Minimální teplota	-31.4°C
Hlasový komentář	

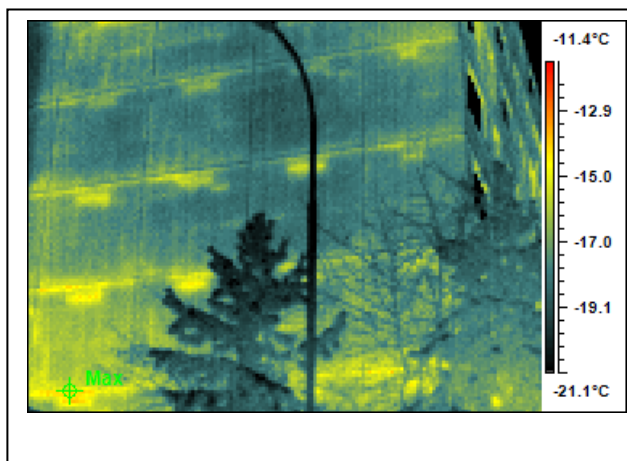
## Tabulka analýzy:

Parametry objektu	Hodnota
Max	-12.6°C

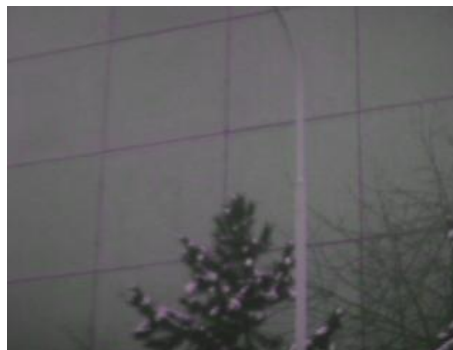
## Hodnocení problému:

<b>MALÝ</b>	<b>STŘEDNÍ</b>	<b>VELKÝ</b>	<b>EXTRÉMNÍ</b>
-------------	----------------	--------------	-----------------

**Komentář:** Tepelné mosty ve stycích panelů



Termosnímek



Obrázek viditelného spektra

## Informace:

Místo měření	Agelovova 3166-3171, Praha 4
Měřil	Jiří Kudlič
Název souboru	IMAGE043
Datum a čas vytvoření	Thursday, January 27, 2000 5:21:35 AM
Emisivita	0.98
Teplota prostředí	-3.9°C
Vzdálenost	1.8m
Maximální teplota	-12.6°C
Minimální teplota	-31.4°C
Hlasový komentář	

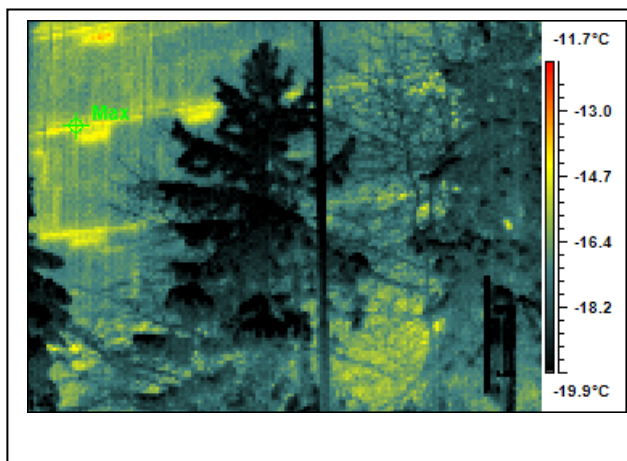
## Tabulka analýzy:

Parametry objektu	Hodnota
Max	-12.6°C

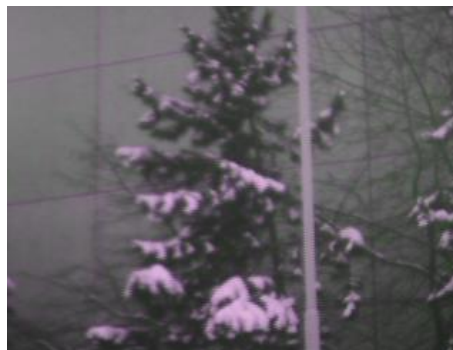
## Hodnocení problému:

<b>MALÝ</b>	<b>STŘEDNÍ</b>	<b>VELKÝ</b>	<b>EXTRÉMNÍ</b>
-------------	----------------	--------------	-----------------

**Komentář:** Tepelné mosty ve stycích panelů



Termosnímek



Obrázek viditelného spektra

## Informace:

Místo měření	Agelovova 3166-3171, Praha 4
Měřil	Jiří Kudlič
Název souboru	IMAGE044
Datum a čas vytvoření	Thursday, January 27, 2000 5:21:48 AM
Emisivita	0.98
Teplota prostředí	-4.0°C
Vzdálenost	1.8m
Maximální teplota	-12.4°C
Minimální teplota	-31.4°C
Hlasový komentář	

## Tabulka analýzy:

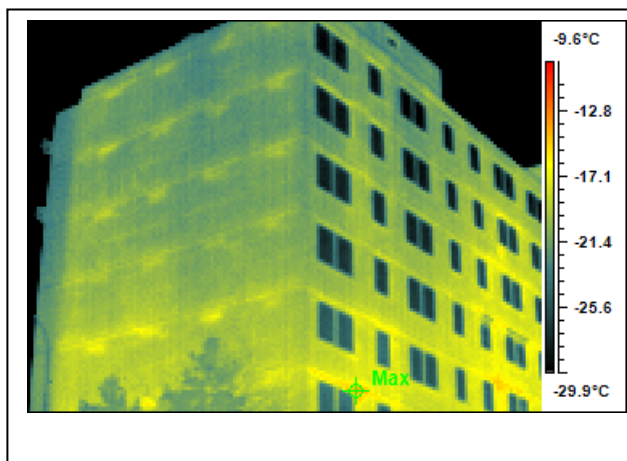
Parametry objektu	Hodnota
Max	-12.4°C

## Hodnocení problému:

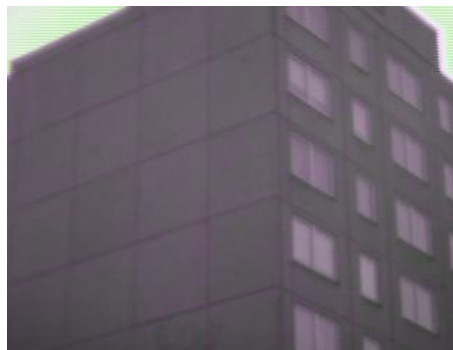
<b>MALÝ</b>	<b>STŘEDNÍ</b>	<b>VELKÝ</b>	<b>EXTRÉMNÍ</b>
-------------	----------------	--------------	-----------------

**Komentář:** Tepelné mosty ve stycích panelů





Termosnímek



Obrázek viditelného spektra

## Informace:

Místo měření	Agelovova 3166-3171, Praha 4
Měřil	Jiří Kudlič
Název souboru	IMAGE045
Datum a čas vytvoření	Thursday, January 27, 2000 5:22:21 AM
Emisivita	0.98
Teplota prostředí	-4.2°C
Vzdálenost	1.8m
Maximální teplota	-11.5°C
Minimální teplota	-30.9°C
Hlasový komentář	

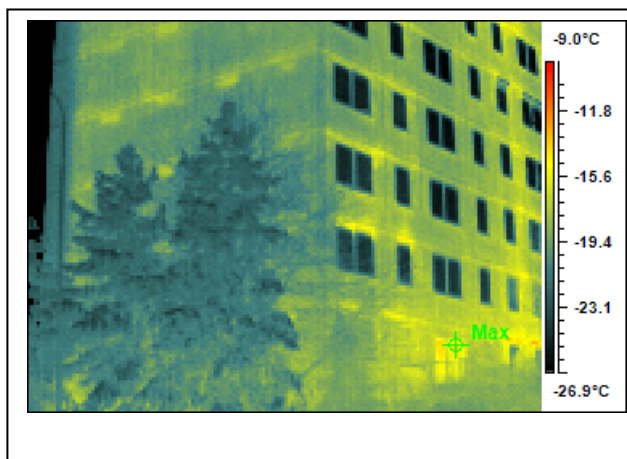
## Tabulka analýzy:

Parametry objektu	Hodnota
Max	-11.5°C

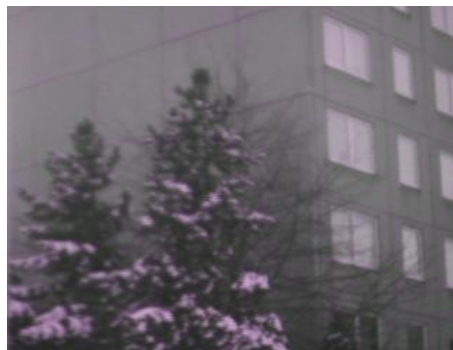
## Hodnocení problému:

<b>MALÝ</b>	<b>STŘEDNÍ</b>	<b>VELKÝ</b>	<b>EXTRÉMNÍ</b>
-------------	----------------	--------------	-----------------

**Komentář:** Tepelné mosty ve stycích panelů



Termosnímek



Obrázek viditelného spektra

## Informace:

Místo měření	Agelovova 3166-3171, Praha 4
Měřil	Jiří Kudlič
Název souboru	IMAGE046
Datum a čas vytvoření	Thursday, January 27, 2000 5:22:33 AM
Emisivita	0.98
Teplota prostředí	-4.2°C
Vzdálenost	1.8m
Maximální teplota	-10.8°C
Minimální teplota	-30.9°C
Hlasový komentář	

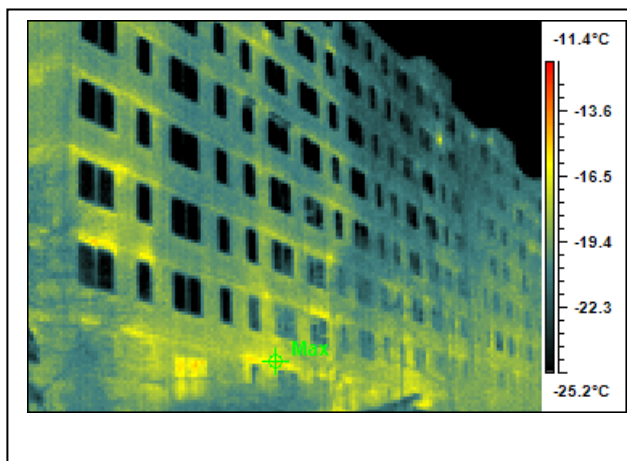
## Tabulka analýzy:

Parametry objektu	Hodnota
Max	-10.8°C

## Hodnocení problému:

<b>MALÝ</b>	<b>STŘEDNÍ</b>	<b>VELKÝ</b>	<b>EXTRÉMNÍ</b>
-------------	----------------	--------------	-----------------

**Komentář:** Tepelné mosty ve stycích panelů



Termosnímek



Obrázek viditelného spektra

## Informace:

Místo měření	Agelovova 3166-3171, Praha 4
Měřil	Jiří Kudlič
Název souboru	IMAGE047
Datum a čas vytvoření	Thursday, January 27, 2000 5:22:42 AM
Emisivita	0.98
Teplota prostředí	-4.2°C
Vzdálenost	1.8m
Maximální teplota	-12.8°C
Minimální teplota	-30.9°C
Hlasový komentář	

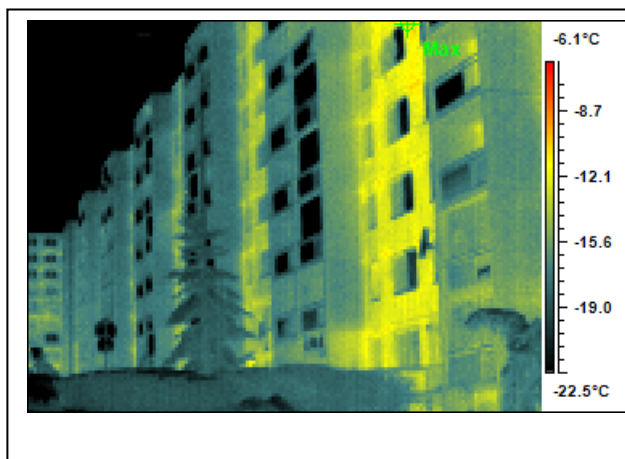
## Tabulka analýzy:

Parametry objektu	Hodnota
Max	-12.8°C

## Hodnocení problému:

<b>MALÝ</b>	<b>STŘEDNÍ</b>	<b>VELKÝ</b>	<b>EXTRÉMNÍ</b>
-------------	----------------	--------------	-----------------

**Komentář:** Tepelné mosty ve stycích panelů



Termosnímek



Obrázek viditelného spektra

## Informace:

Místo měření	Agelovova 3166-3171, Praha 4
Měřil	Jiří Kudlič
Název souboru	IMAGE048
Datum a čas vytvoření	Thursday, January 27, 2000 5:26:40 AM
Emisivita	0.98
Teplota prostředí	-3.7°C
Vzdálenost	1.8m
Maximální teplota	-8.6°C
Minimální teplota	-30.2°C
Hlasový komentář	

## Tabulka analýzy:

Parametry objektu	Hodnota
Max	-8.6°C

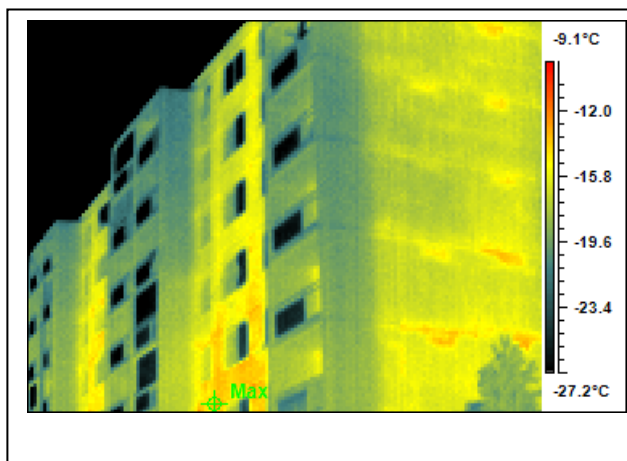
## Hodnocení problému:

<b>MALÝ</b>	<b>STŘEDNÍ</b>	<b>VELKÝ</b>	<b>EXTRÉMNÍ</b>
-------------	----------------	--------------	-----------------

**Komentář:** Tepelné mosty ve stycích panelů



## České centrum bydlení



Termosnímek



Obrázek viditelného spektra

### Informace:

Místo měření	Agelovova 3166-3171, Praha 4
Měřil	Jiří Kudlič
Název souboru	IMAGE049
Datum a čas vytvoření	Thursday, January 27, 2000 5:26:53 AM
Emisivita	0.98
Teplota prostředí	-3.6°C
Vzdálenost	1.8m
Maximální teplota	-10.1°C
Minimální teplota	-30.2°C
Hlasový komentář	

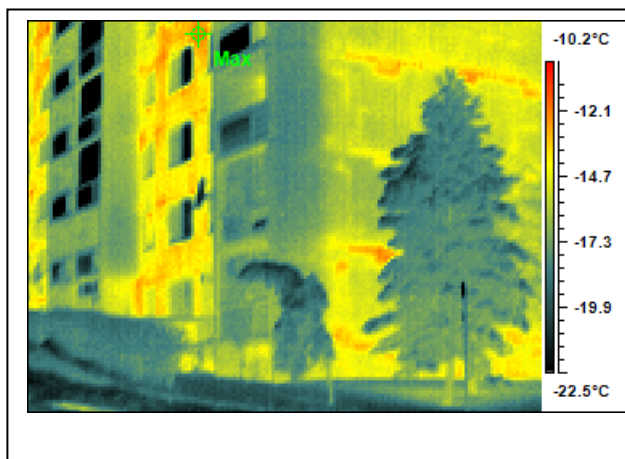
### Tabulka analýzy:

Parametry objektu	Hodnota
Max	-10.1°C

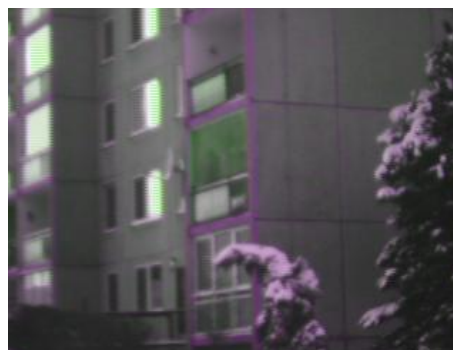
### Hodnocení problému:

<b>MALÝ</b>	<b>STŘEDNÍ</b>	<b>VELKÝ</b>	<b>EXTRÉMNÍ</b>
-------------	----------------	--------------	-----------------

**Komentář:** Tepelné mosty ve stycích panelů



Termosnímek



Obrázek viditelného spektra

## Informace:

Místo měření	Agelovova 3166-3171, Praha 4
Měřil	Jiří Kudlič
Název souboru	IMAGE050
Datum a čas vytvoření	Thursday, January 27, 2000 5:27:10 AM
Emisivita	0.98
Teplota prostředí	-3.5°C
Vzdálenost	1.8m
Maximální teplota	-9.3°C
Minimální teplota	-30.1°C
Hlasový komentář	

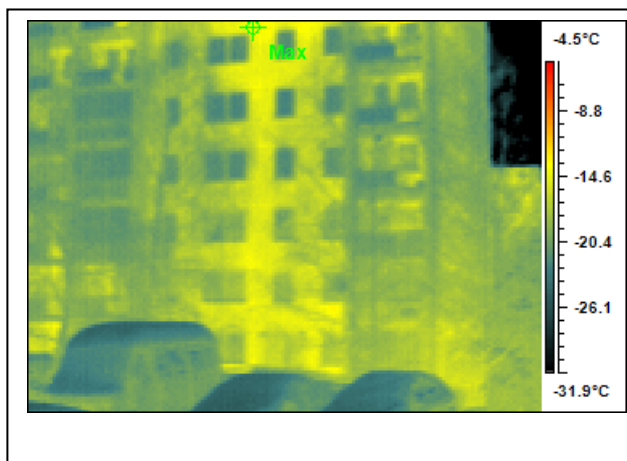
## Tabulka analýzy:

Parametry objektu	Hodnota
Max	-9.3°C

## Hodnocení problému:

<b>MALÝ</b>	<b>STŘEDNÍ</b>	<b>VELKÝ</b>	<b>EXTRÉMNÍ</b>
-------------	----------------	--------------	-----------------

**Komentář:** Tepelné mosty ve stycích panelů



Termosnímek



Obrázek viditelného spektra

## Informace:

Místo měření	Agelovova 3166-3171, Praha 4
Měřil	Jiří Kudlič
Název souboru	IMAGE052
Datum a čas vytvoření	Thursday, January 27, 2000 5:28:17 AM
Emisivita	0.98
Teplota prostředí	-3.8°C
Vzdálenost	1.8m
Maximální teplota	-9.1°C
Minimální teplota	-32.1°C
Hlasový komentář	

## Tabulka analýzy:

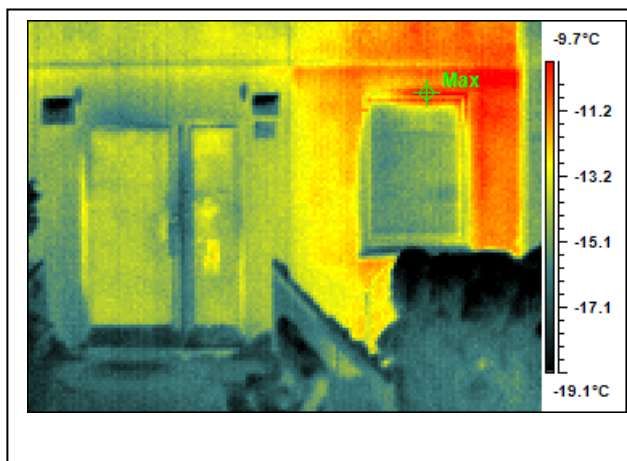
Parametry objektu	Hodnota
Max	-9.1°C

## Hodnocení problému:

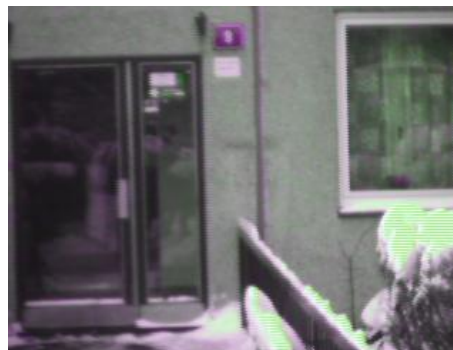
<b>MALÝ</b>	<b>STŘEDNÍ</b>	<b>VELKÝ</b>	<b>EXTRÉMNÍ</b>
-------------	----------------	--------------	-----------------

**Komentář:** Tepelné mosty ve stycích panelů





Termosnímek



Obrázek viditelného spektra

## Informace:

Místo měření	Agelovova 3166-3171, Praha 4
Měřil	Jiří Kudlič
Název souboru	IMAGE055
Datum a čas vytvoření	Thursday, January 27, 2000 5:30:05 AM
Emisivita	0.98
Teplota prostředí	-4.4°C
Vzdálenost	1.8m
Maximální teplota	-6.5°C
Minimální teplota	-22.2°C
Hlasový komentář	

## Tabulka analýzy:

Parametry objektu	Hodnota
Max	-6.5°C

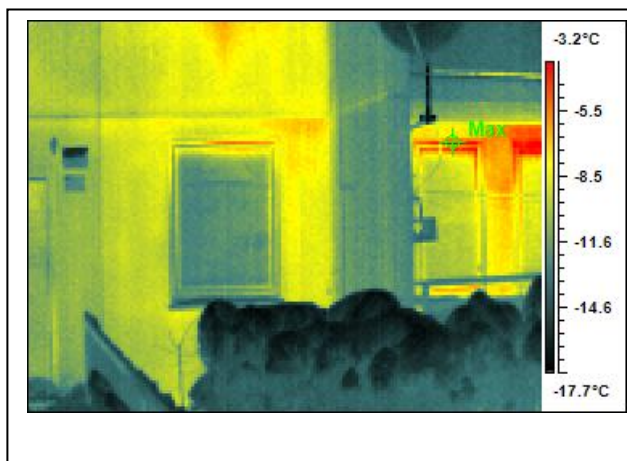
## Hodnocení problému:

<b>MALÝ</b>	<b>STŘEDNÍ</b>	<b>VELKÝ</b>	<b>EXTRÉMNÍ</b>
-------------	----------------	--------------	-----------------

**Komentář:** Tepelné mosty ve styčných panelů



## České centrum bydlení



Termosnímek



Obrázek viditelného spektra

### Informace:

Místo měření	Agelovova 3166-3171, Praha 4
Měřil	Jiří Kudlič
Název souboru	IMAGE056
Datum a čas vytvoření	Thursday, January 27, 2000 5:30:26 AM
Emisivita	0.98
Teplota prostředí	-4.4°C
Vzdálenost	1.8m
Maximální teplota	0.6°C
Minimální teplota	-21.5°C
Hlasový komentář	

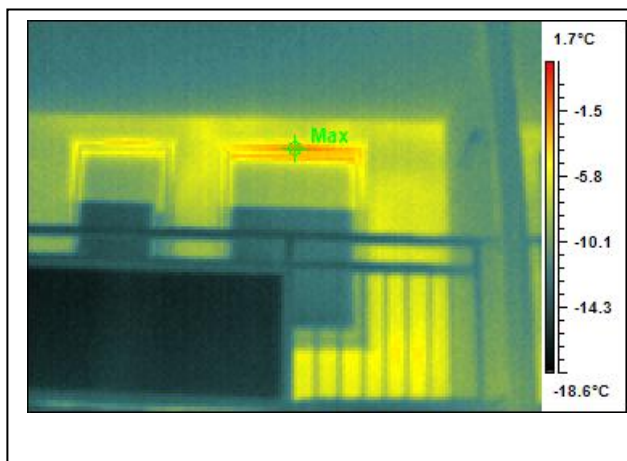
### Tabulka analýzy:

Parametry objektu	Hodnota
Max	0.6°C

### Hodnocení problému:

<b>MALÝ</b>	<b>STŘEDNÍ</b>	<b>VELKÝ</b>	<b>EXTRÉMNÍ</b>
-------------	----------------	--------------	-----------------

### Komentář:



Termosnímek



Obrázek viditelného spektra

## Informace:

Místo měření	Agelovova 3166-3171, Praha 4
Měřil	Jiří Kudlič
Název souboru	IMAGE057
Datum a čas vytvoření	Thursday, January 27, 2000 5:30:49 AM
Emisivita	0.98
Teplota prostředí	-4.5°C
Vzdálenost	1.8m
Maximální teplota	1.8°C
Minimální teplota	-20.3°C
Hlasový komentář	

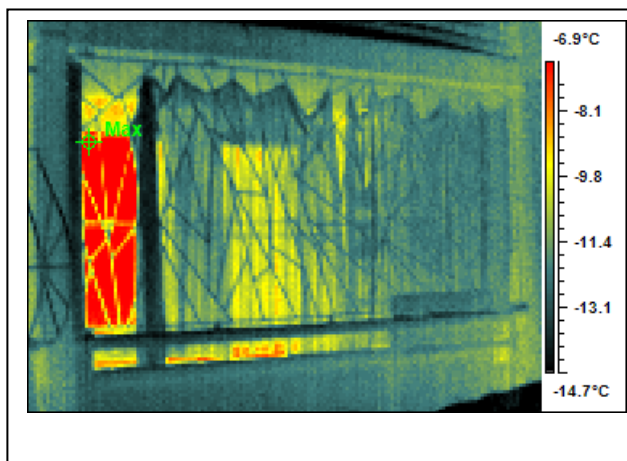
## Tabulka analýzy:

Parametry objektu	Hodnota
Max	1.8°C

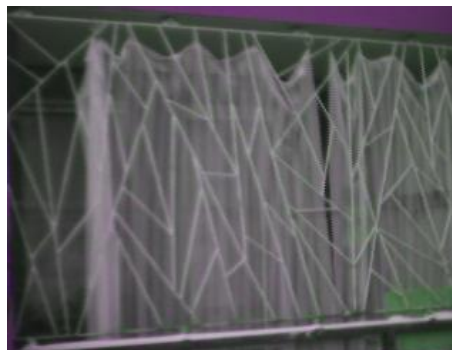
## Hodnocení problému:

<b>MALÝ</b>	<b>STŘEDNÍ</b>	<b>VELKÝ</b>	<b>EXTRÉMNÍ</b>
-------------	----------------	--------------	-----------------

**Komentář:** Rám okna



Termosnímek



Obrázek viditelného spektra

## Informace:

Místo měření	Agelovova 3166-3171, Praha 4
Měřil	Jiří Kudlič
Název souboru	IMAGE058
Datum a čas vytvoření	Thursday, January 27, 2000 5:31:40 AM
Emisivita	0.98
Teplota prostředí	-4.6°C
Vzdálenost	1.8m
Maximální teplota	-1.0°C
Minimální teplota	-18.2°C
Hlasový komentář	

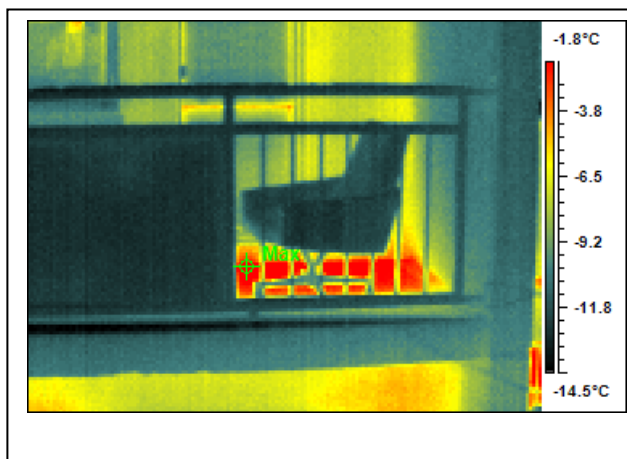
## Tabulka analýzy:

Parametry objektu	Hodnota
Max	-1.0°C

## Hodnocení problému:

<b>MALÝ</b>	<b>STŘEDNÍ</b>	<b>VELKÝ</b>	<b>EXTRÉMNÍ</b>
-------------	----------------	--------------	-----------------

**Komentář:** Únik tepla původními dřevěnými okny



Termosnímek



Obrázek viditelného spektra

## Informace:

Místo měření	Agelovova 3166-3171, Praha 4
Měřil	Jiří Kudlič
Název souboru	IMAGE059
Datum a čas vytvoření	Thursday, January 27, 2000 5:32:29 AM
Emisivita	0.98
Teplota prostředí	-4.7°C
Vzdálenost	1.8m
Maximální teplota	4.3°C
Minimální teplota	-17.0°C
Hlasový komentář	

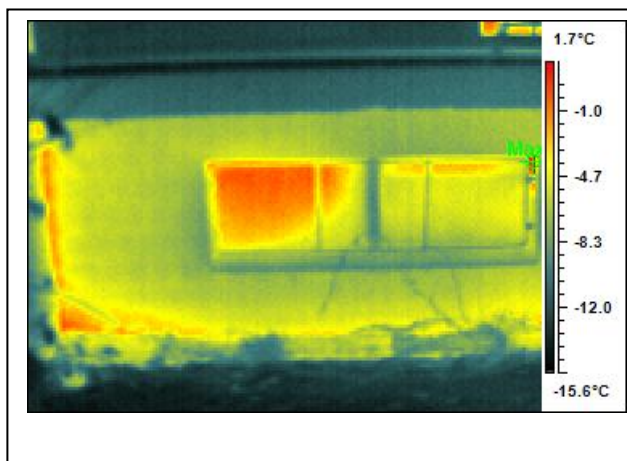
## Tabulka analýzy:

Parametry objektu	Hodnota
Max	4.3°C

## Hodnocení problému:

<b>MALÝ</b>	<b>STŘEDNÍ</b>	<b>VELKÝ</b>	<b>EXTRÉMNÍ</b>
-------------	----------------	--------------	-----------------

**Komentář:** Tepelný most v podlaze lodžie v přízemí



Termosnímek



Obrázek viditelného spektra

## Informace:

Místo měření	Agelovova 3166-3171, Praha 4
Měřil	Jiří Kudlič
Název souboru	IMAGE060
Datum a čas vytvoření	Thursday, January 27, 2000 5:32:43 AM
Emisivita	0.98
Teplota prostředí	-4.7°C
Vzdálenost	1.8m
Maximální teplota	9.3°C
Minimální teplota	-17.2°C
Hlasový komentář	

## Tabulka analýzy:

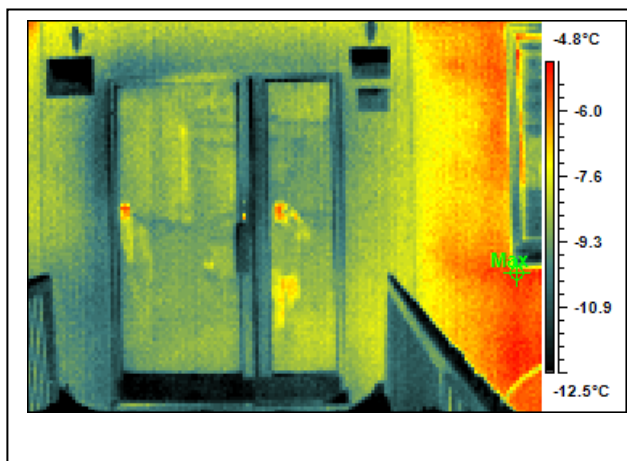
Parametry objektu	Hodnota
Max	9.3°C

## Hodnocení problému:

<b>MALÝ</b>	<b>STŘEDNÍ</b>	<b>VELKÝ</b>	<b>EXTRÉMNÍ</b>
-------------	----------------	--------------	-----------------

**Komentář:** : nedostatečná tepelná izolace soklu





Termosnímek



Obrázek viditelného spektra

## Informace:

Místo měření	Agelovova 3166-3171, Praha 4
Měřil	Jiří Kudlič
Název souboru	IMAGE061
Datum a čas vytvoření	Thursday, January 27, 2000 5:33:48 AM
Emisivita	0.98
Teplota prostředí	-4.8°C
Vzdálenost	1.8m
Maximální teplota	-3.2°C
Minimální teplota	-17.0°C
Hlasový komentář	

## Tabulka analýzy:

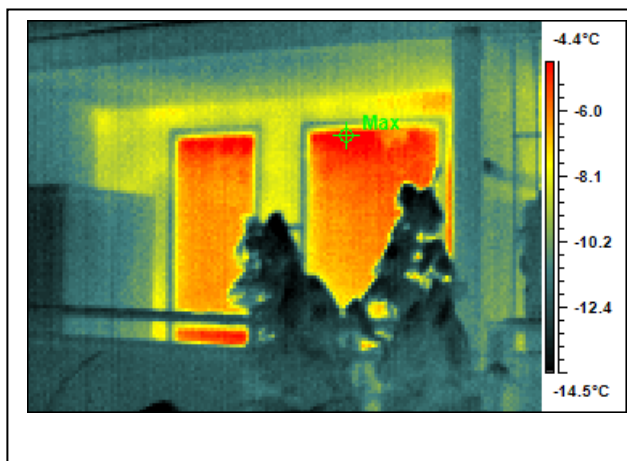
Parametry objektu	Hodnota
Max	-3.2°C

## Hodnocení problému:

<b>MALÝ</b>	<b>STŘEDNÍ</b>	<b>VELKÝ</b>	<b>EXTRÉMNÍ</b>
-------------	----------------	--------------	-----------------

## Komentář:





Termosnímek



Obrázek viditelného spektra

## Informace:

Místo měření	Agelovova 3166-3171, Praha 4
Měřil	Jiří Kudlič
Název souboru	IMAGE064
Datum a čas vytvoření	Thursday, January 27, 2000 5:34:58 AM
Emisivita	0.98
Teplota prostředí	-4.9°C
Vzdálenost	1.8m
Maximální teplota	-1.0°C
Minimální teplota	-17.5°C
Hlasový komentář	

## Tabulka analýzy:

Parametry objektu	Hodnota
Max	-1.0°C

## Hodnocení problému:

<b>MALÝ</b>	<b>STŘEDNÍ</b>	<b>VELKÝ</b>	<b>EXTRÉMNÍ</b>
-------------	----------------	--------------	-----------------

**Komentář:** Únik tepla původními dřevěnými okny