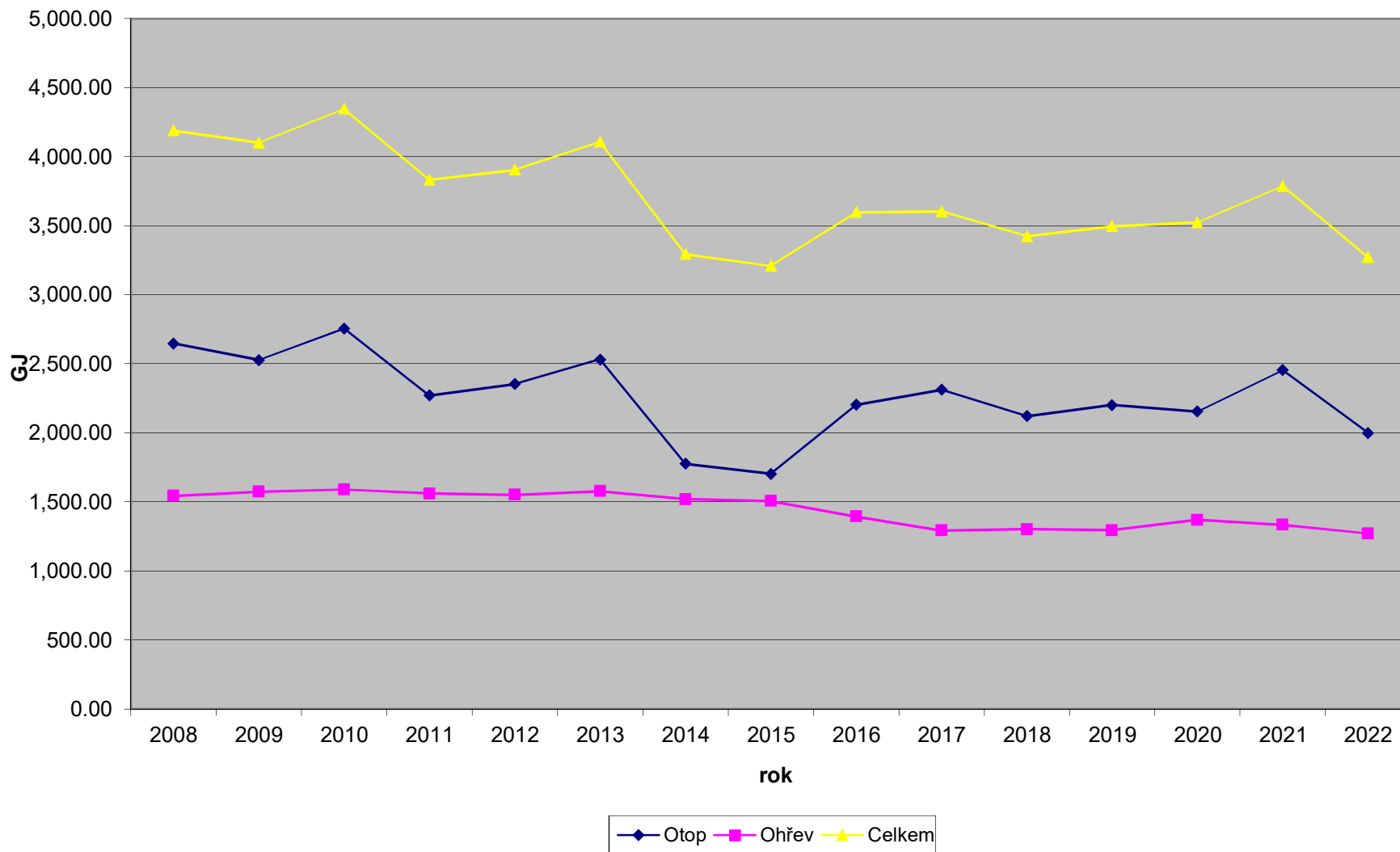
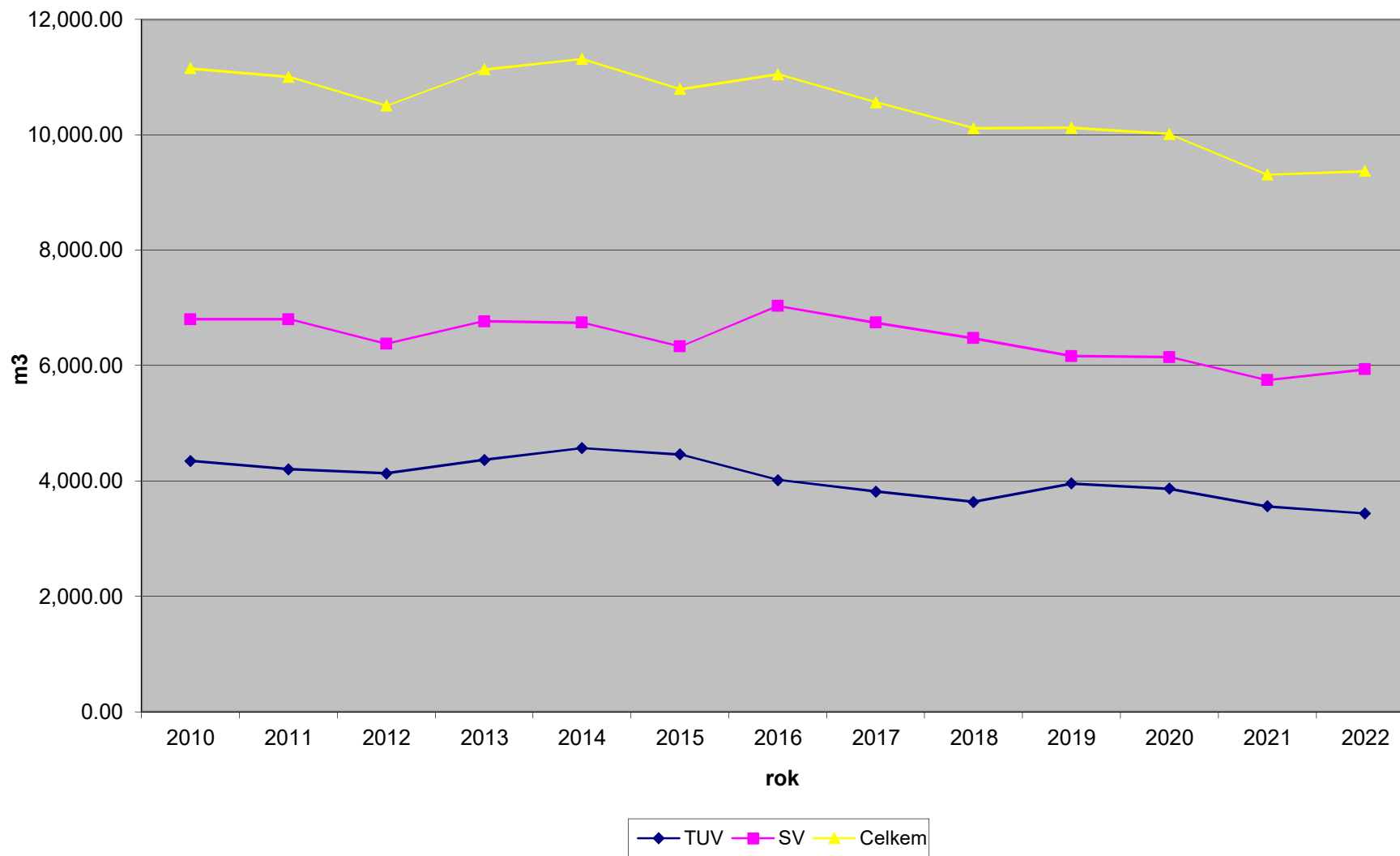


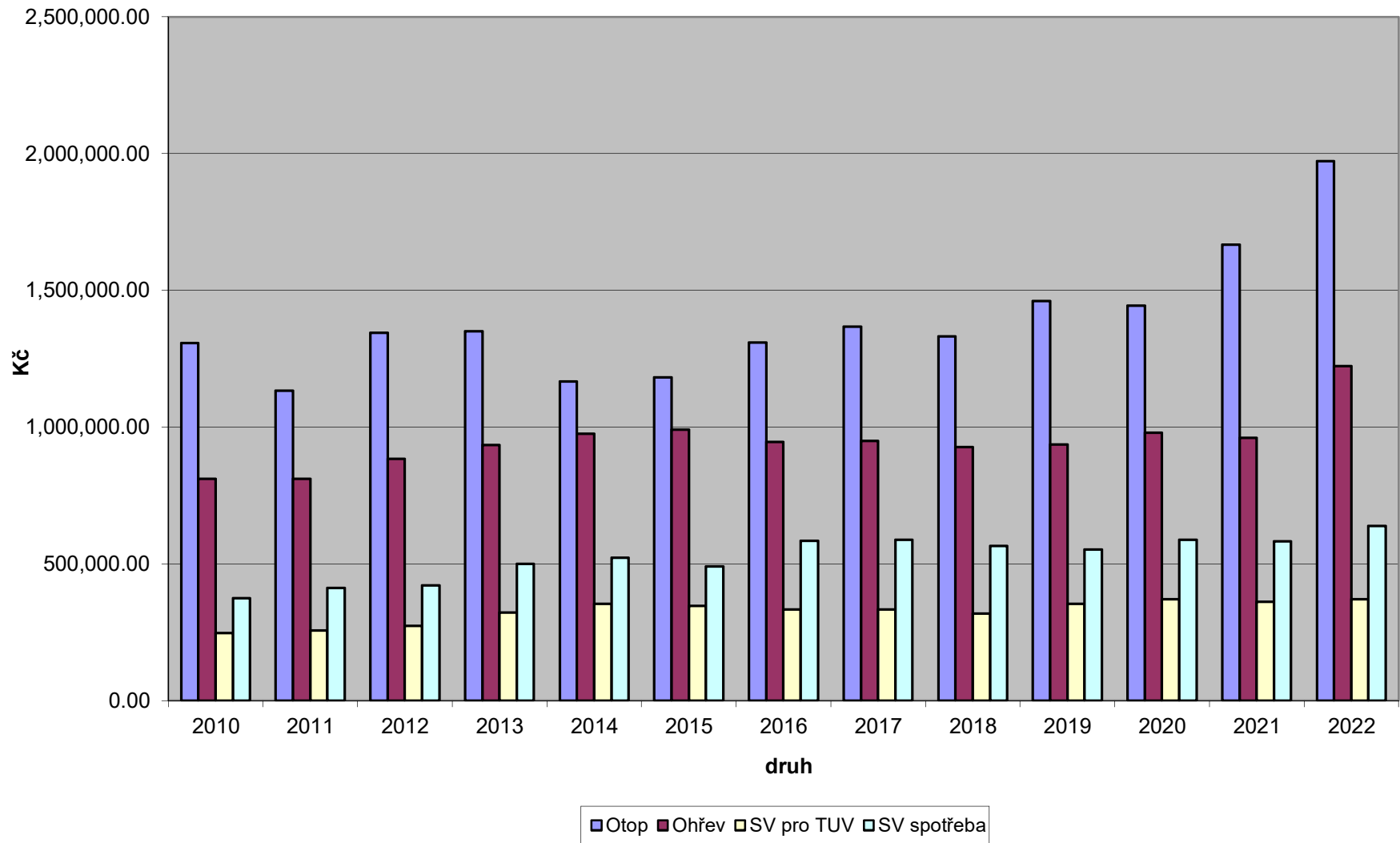
Vývoj spotřeby tepla v GJ



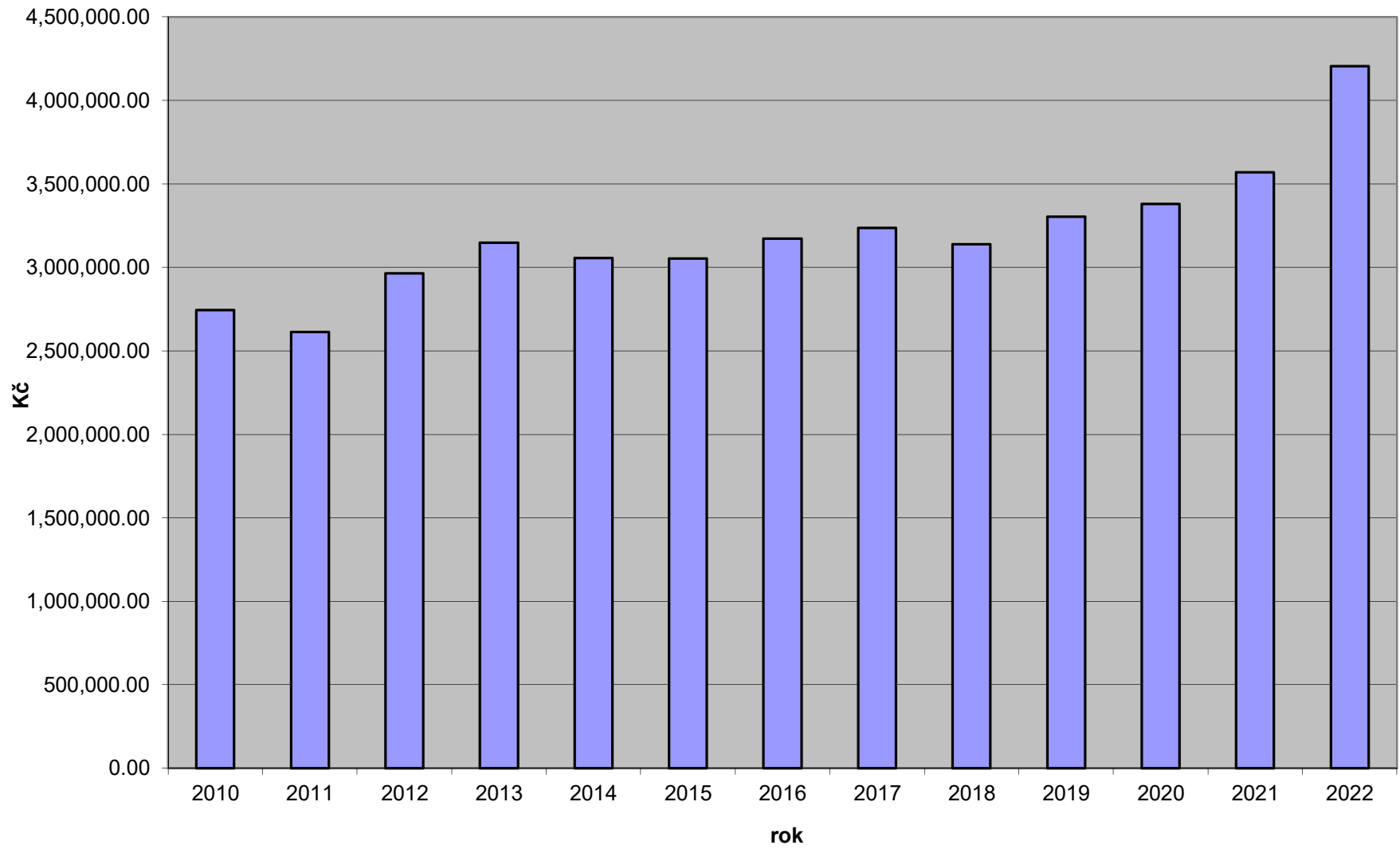
Spotřeba vody



Vývoj nákladů



Vývoj celkových nákladů



2018	<i>Fakturovaná spotřeba v m3</i>	<i>Součty bytových vodoměrů v m3</i>	<i>Rozdíl</i>
TUV	3,635.96	3,201.98	433.98
SV	6,475.99	5,477.96	998.03
Celkem	10,111.95	8,679.94	1,432.01

Při ceně cca 87 Kč za m3 to činí cca 124 600 Kč

2019	<i>Fakturovaná spotřeba v m3</i>	<i>Součty bytových vodoměrů v m3</i>	<i>Rozdíl</i>
TUV	3,957.00	3,795.45	161.55
SV	6,165.00	6,083.89	81.11
Celkem	10,122.00	9,879.34	242.66

Při ceně cca 89 Kč za m3 to činí cca 21 500 Kč

2020	<i>Fakturovaná spotřeba v m3</i>	<i>Součty bytových vodoměrů v m3</i>	<i>Rozdíl</i>
TUV	3,865.00	3,293.67	571.33
SV	6,146.92	5,850.59	296.33
Celkem	10,011.92	9,144.26	867.66

Při ceně cca 96 Kč za m3 to činí cca 83 000 Kč

2021	<i>Fakturovaná spotřeba v m3</i>	<i>Součty bytových vodoměrů v m3</i>	<i>Rozdíl</i>
TUV	3,559.00	3,320.90	238.10
SV	5,748.00	5,598.84	149.16
Celkem	9,307.00	8,919.74	387.26

Při ceně cca 101 Kč za m3 to činí cca 39 000 Kč

2022	<i>Fakturovaná spotřeba v m3</i>	<i>Součty bytových vodoměrů v m3</i>	<i>Rozdíl</i>
TUV	3,438.00	3,225.78	212.22
SV	5,933.00	5,625.11	307.89
Celkem	9,371.00	8,850.89	520.11

Při ceně cca 107 Kč za m3 to činí cca 56 000 Kč

%
11.94
15.41
14.16

%
4.08
1.32
2.40

%
14.78
4.82
8.67

%
6.69
2.60
4.16

%
6.17
5.19
5.55

